

9 de Julio N° 151 - Galería Libertad
2do Piso - Oficina N° 8 - Córdoba Capital

✉ administración@icbsa.com.ar

☎ (0351) 4210262   [icbsaalyc](#)

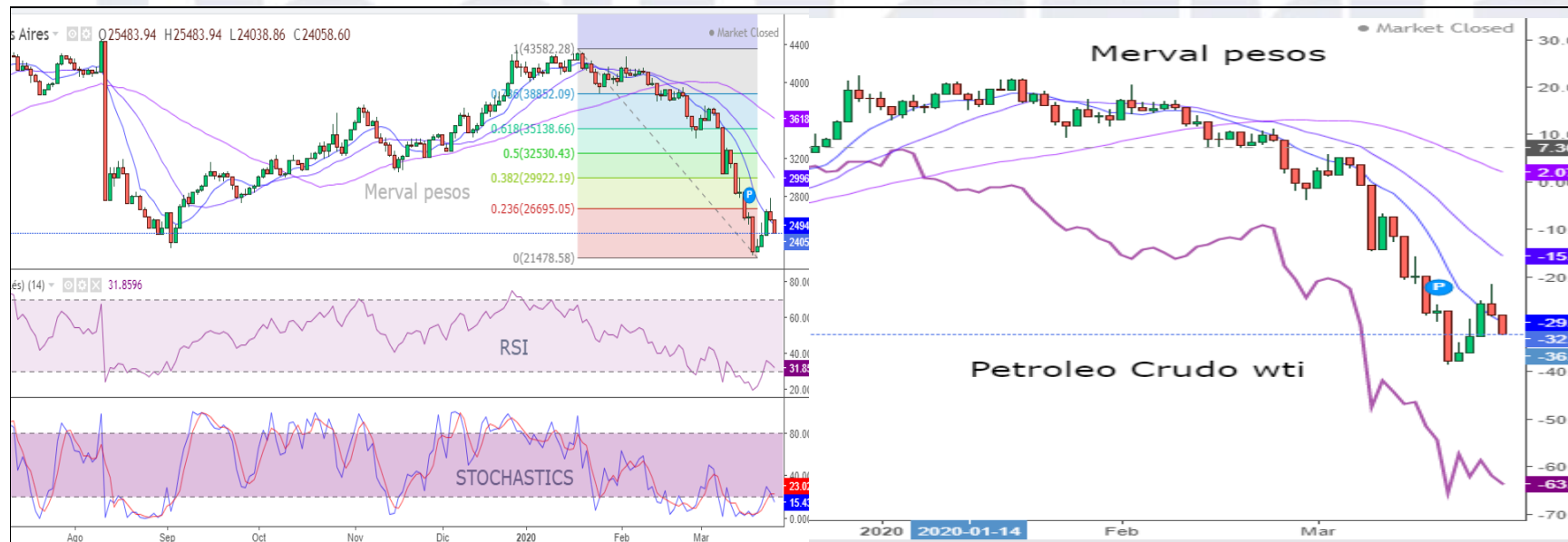
 icbsa.com.ar

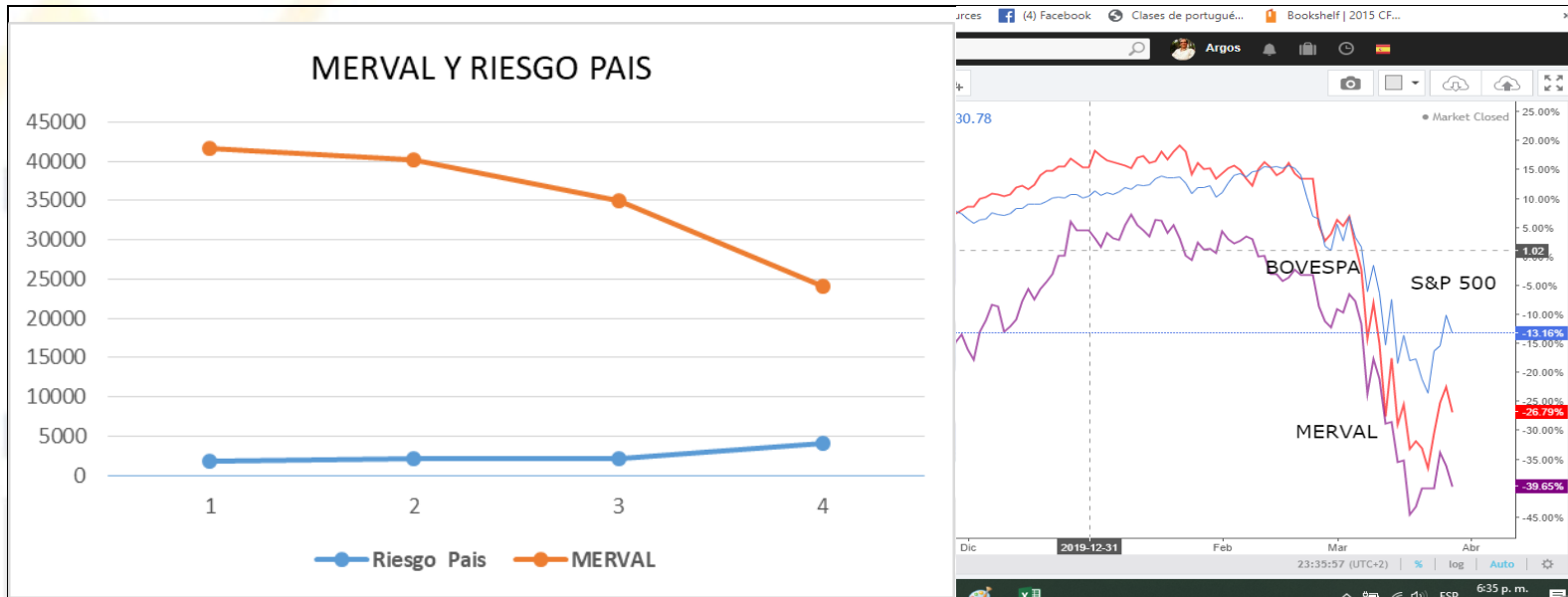
INFORME GENERAL DEL MERCADO

FECHA: 27/03/2020

MERVAL

El Merval cerró con un 5,50 % de baja diría el viernes 27 de marzo con una caída del 30% en pesos en lo que lleva de marzo y aproximadamente un 42% en lo que va del año. La resistencia de 26.700 alcanzado las medias de 9, y el objetivo de 20 días en 31.000 puntos, es muy ambicioso. El mercado está atrapado entre dos frentes el precio del petróleo que se aproxima a los 21 dólares el barril lo cual implica una baja sustancial del 44% desde enero, más la crisis sanitaria mundial, y la prima de riesgo país que hoy se ha transformado en una prima de riesgo institucional ante la falta de una propuesta integral, como lo muestran los gráficos, más la recesión internacional que no da margen de maniobra. El inicio de un nuevo ciclo es aun probable en este nivel. El RSI apenas en zona neutra saliendo de vendido, El Estocástico igual, en zona neutral y sobre su promedio móvil. El mercado podría reaccionar levemente, pero generar un movimiento lateral sin disminuir la volatilidad, dependiendo del precio del petróleo y alguna novedad sobre la prima de riesgo.





COMPAÑIA BURSATIL
AGENTE DE NEGOCIACION REGISTRO CNV N° 1005

TÍTULOS PÚBLICOS

La baja de los Títulos Públicos no cede mientras la confianza medida por el índice EMBI, el riesgo país se ha incrementado, ante las expectativas de recesión en la economía Argentina y las tasas en EEUU quedar cercanas a cero con lo que los bonos de los Estados Unidos y el Dólar se están apreciando, y los acreedores externos aguardando la propuesta argentina que será muy difícil de negociar, la economía argentina, ajustarse a esta nueva realidad, que el escenario internacional es ahora malo. El Dólar continúa apreciándose, en tanto el gobierno busca bajar las tasas de interés.

