


INFORME GENERAL DEL MERCADO



9 de Julio N° 151 - Galería Libertad
2do Piso - Oficina N° 8 - Córdoba Capital

✉ administración@icbsa.com.ar

☎ (0351) 4210262   [icbsaalyc](#)

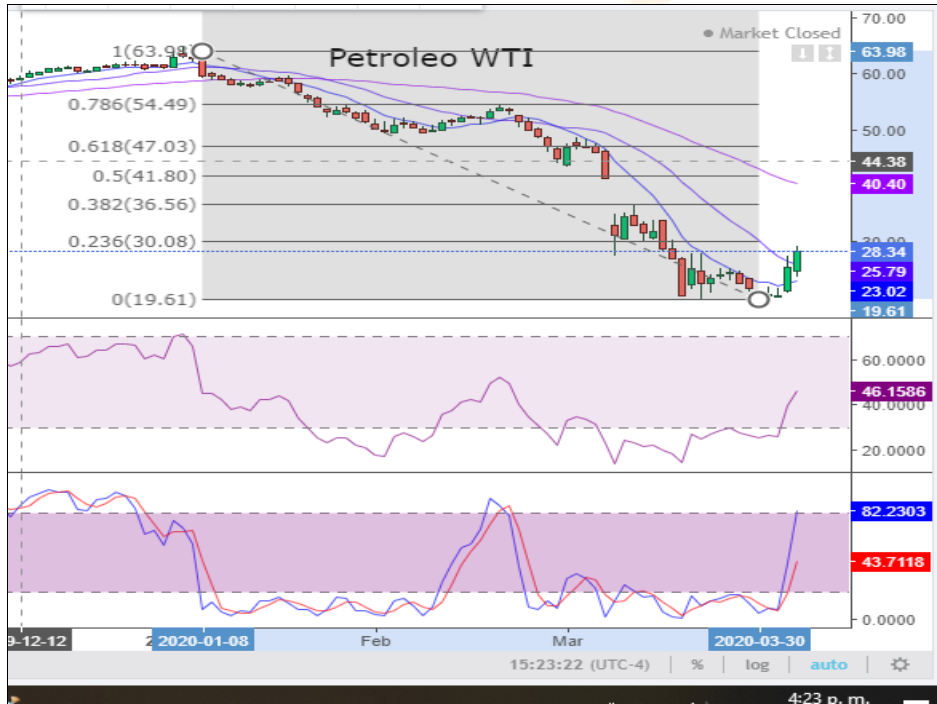
 icbsa.com.ar

FECHA: 03/03/2020

MERVAL

El Merval cerró la semana con un valor de 26.505 con una suba aproximada al 10% en una semana. La resistencia de 26.700 alcanzado las medias de 9 sigue vigente, siendo esta los primer escalón del retroceso de Fibonacci, en el objetivo de 20 días los 29.000 y ahora los 33.000 puntos, aparecen un tanto ambiciosos. Habíamos mencionado que el mercado estaba, atrapado entre dos frentes el precio del petróleo y la prima de riesgo país, bueno ambos tuvieron un comportamiento que favoreció al mercado, el petróleo tuvo una suba promedio del 18% en el futuro medido por el WTi que tuvo un cierre cercano a los 28 U\$S el barril de sobre el cual se espera un escenario de volatilidad, en tanto que la prima de riesgo se redujo un de 4260 punto de 3708 un 13% ante la inminencia de propuestas de mayor previsibilidad a los acreedores, y necesaria ante la recesión económica. Los gráficos, da pauta que podría dar inicio a un nuevo ciclo con soporte en 21500 puntos. El RSI 40% esta muestra aun debilidad. El Estocástico igual, aunque levemente más sólido y sobre su promedio móvil, que ratifican lo manifestado.





COMPAÑIA BURSÁTIL

AGENTE DE NEGOCIACION REGISTRO CNV N° 1005

TÍTULOS PÚBLICOS

Los títulos públicos tuvieron una semana de respiro, aumentando su precio y volumen, en particular los emitidos en dólares. El índice EMBI que mide la prima de riesgo país se redujo ante rumores, de una propuesta de previsibilidad de los pagos de deuda, necesaria ante las expectativas de recesión en la economía Argentina y el mundo debido a la pandemia, así el Dólar se mantuvo estable apreciándose levemente el peso argentino. Los bonos en pesos cortos e mantuvieron relativamente estables con bajas en los más largos. Así las tasas de Leliq se mantuvieron estables en 38%, mucho para tasas en baja que se evidenciaron en cauciones y cheques de pago diferido que vieron reducido su volumen y tasas como máximo en un 25% promedio. En los próximos días se esperan mas definiciones respecto a la política monetaria del BCRA que hasta ahora se mantiene si medidas a mediano plazo.

